

1200 Watt Winkelschleifer, universell einsetzbar, 125 mm

L 12-11 125

Bestell-Nr. 447.676



1200 Watt Winkelschleifer, universell einsetzbar, 125 mm

- + Mikroprozessor-Elektronik mit Sanftanlauf, Wiederanlaufsperrung nach Stromausfall, Temperaturüberwachung, CDC-Konstantelektronik
- + Motor: hoch belastbar mit hohem Wirkungsgrad für starke Abgabeleistung
- + Eine effektive Luftführung und optimierte Kohlengeometrie sorgen für eine hohe Lebensdauer
- + Aufwändige Staubabdichtung von Motor und Getriebe
- + Anti-Kickback, schaltet beim Blockieren der Scheibe den Motor ab
- + Extrem leicht und handlich
- + Kompakte und ergonomische Bauform
- + Ergonomische Arm-Arbeitshaltung durch schräg montierten Seitenhandgriff
- + Werkzeuglos verstellbare Schutzhaube
- + Spindelarretierung
- + Universeller Winkelschleifer für die Stahl-/Metallbearbeitung, Bau/Renovierung, Karosseriebau sowie für Montagebetriebe
- + Zusatzhandgriff

Technische Attribute

Max. Schleifkörper-Ø	125 mm
Leerlaufdrehzahl	11500 /min
Leistungsaufnahme	1200 Watt
Leistungsabgabe	700 Watt
Werkzeugaufnahme	M 14
Kabellänge	4,0 m
Abmessung (L x B x H)	300 x 75 x 105 mm
Gewicht	2,0 kg

Grundausstattung

1 Schutzhaube 125 Ø schleifen	436.860
1 Handgriff	437.921
1 Spannflansch	335.282
1 Spannmutter M 14	100.080
1 Stirnlochschlüssel	100.110

Zubehör

Schutzhaube Trennen

Bestell-Nr. 437.069



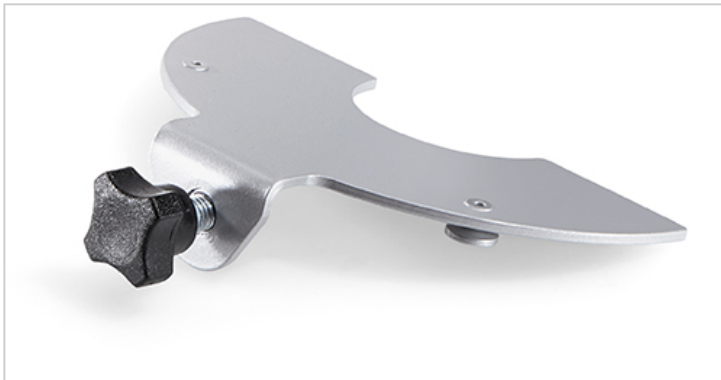
Technische Attribute

Durchmesser in mm	125
Verpackungseinheit	1

Schutzhaube zum Trennen, passend für L / LE 9-11 125, L 12-11 125, L 13-10 125-EC, LB/LBE 17-11 125, L/LE 15-11 125, LB/LBE 125 18.0-EC.

Schutzhauben-Deckel

Bestell-Nr. 446.041



Technische Attribute

Durchmesser in mm	125
Verpackungseinheit	1

Zur werkzeuglosen Umrüstung der vorhandenen Schutzhaube für Trennarbeiten.

Absaughaube

Bestell-Nr. 445.479



Technische Attribute

Durchmesser in mm	125
Verpackungseinheit	1

Absaughauben-Set für Arbeiten mit Trennscheiben für Winkelschleifer 125 mm. Bestehend aus Absaugung und Aluminiumdeckel. Werkzeuglos

auf bestehende Schutzhaube montierbar.

Diamantjet - Diamanttrennscheibe Standard Beton

Bestell-Nr. 349.046



Technische Attribute	
Abmessung in mm	125 Ø x 22,2
Verpackungseinheit	1

Schnelle, langlebige Universal-Trennscheibe, geeignet für Beton und Stein.

Diamantjet - Diamanttrennscheibe Premium Fliese

Bestell-Nr. 349.038

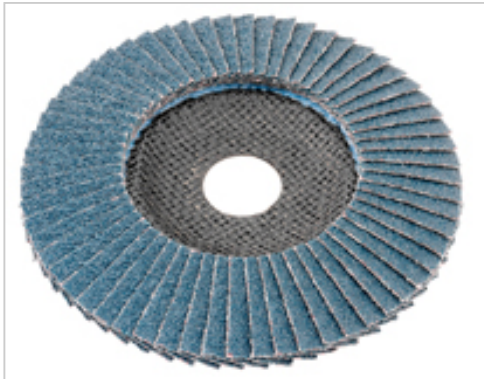


Technische Attribute	
Abmessung in mm	125 Ø x 22,2
Verpackungseinheit	1

Schnelle, langlebige Fliesen-Trennscheibe mit geschlossenem Diamantsegment. Geeignet für Schnitte in alle Fliesen, Marmor, Schiefer sowie Granit und Naturstein. Sehr präzise und geräuscharm.

Zubehör

Fächerschleifscheibe für Metall und Edelstahl, bombiert



Technische Attribute

Abmessung in mm	Korn	Verpackungseinheit	Bestell-Nr.
125 Ø x 22,2	P 60	10	349.925
125 Ø x 22,2	P 80	10	349.933

Ideal für Schleifarbeiten an Metallen, Edelstahl, legierter und nicht legierter Stahl, Leichtmetalle, Buntmetalle, Baustahl, Gusseisen und zum Bearbeiten von Schweißnähten. Zum Entfernen von Schweißpunkten und -raupen, Kanten brechen und verrunden. Starke Abtragsleistung und garantiert müheloses Arbeiten ohne Zuschmieren.

SC-VL Vliesfächerscheibe für Metall und Edelstahl, bombiert

Bestell-Nr. 358.606



Technische Attribute

Abmessung in mm	125 Ø x 22,2
Korn	medium
Verpackungseinheit	5

Vliesfächerscheibe für Schleif-, Reinigungs- und Finishingarbeiten an Edelstahl, Stahl, Titanlegierungen, Leichtmetallen, Buntmetallen und Kunststoffen. Anlauffarben, Flugrost, Zunder und Kratzer entfernen. Schweißnähte vorbereiten, verschleifen und nachpolieren. Leichte Beschädigungen und Kratzer entfernen.

Zubehör

FixTec-Schnellspannmutter M 14

Bestell-Nr. 313.459



Für werkzeuglosen Scheibenwechsel, geeignet für Scheiben-Ø 115-150 mm.

Technische Attribute

Verpackungseinheit	1
--------------------	---

Seitlicher Handgriff

Bestell-Nr. 437.921



Handgriff für Winkelschleifer, Gewinde M 8.

Technische Attribute

Typ	M 8
Verpackungseinheit	1

Transportkoffer L-BOXX®

Bestell-Nr. 414.085



Technische Attribute

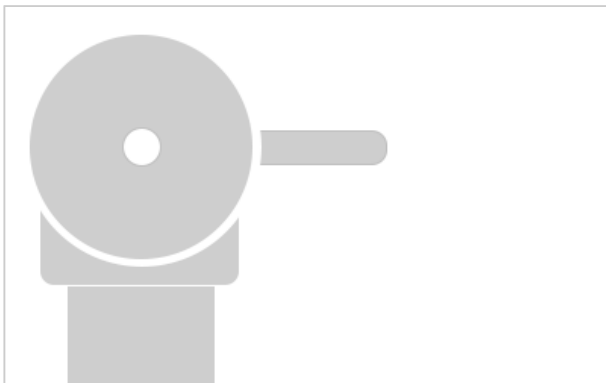
Außenmaße L x B x H	442 x 357 x 151 mm
Innenmaße L x B x H	378 x 311 x 107 mm
Gewicht	2,2 kg
Verpackungseinheit	1

Mit dem robusten Aufbewahrungs- und Transportsystem L-BOXX® aus schlagfestem Kunststoff kommen Werkzeuge, Zubehör und

Verbrauchsmaterial einfach und bequem zum Einsatzort. Durchdachte Einlagen sorgen für Ordnung und Übersichtlichkeit, ergonomisch geformte Griffe und zusätzliche Griffschalen für flexibles und komfortables Handling. Das unschlagbar einfache Verklappen und Trennen der verschiedenen Transportboxen optimiert den Transport im Verbund. Passt perfekt und ohne Adapter zum TÜV-geprüften Fahrzeugeinrichtungssystem von Sortimo. Belastungskapazität pro L-BOXX® von bis zu 25 kg, Transport im Verbund bis 40 kg, der Deckel ist bis 100 kg belastbar. Spritzwassergeschützt. Ohne Einlage, mit zusätzlichem Frontgriff.

Koffereinlage

Bestell-Nr. 414.204



Technische Attribute

Verpackungseinheit	1
--------------------	---

Passende Einlage für Transportkoffer L-BOXX® 136. Für alle aktuell im Programm befindlichen Winkelschleifer von 800 bis 1400 Watt (außer L 3406 VRG).

Topfbürste, Stahldraht 0,3 mm

Bestell-Nr. 124.516



Technische Attribute

Abmessung in mm	60 Ø
Verpackungseinheit	1

gewellt, Aufnahme M 14

FLEX-Elektrowerkzeuge GmbH
Bahnhofstraße 15
71711 Steinheim
Tel. +49 7144 828-0
Fax +49 7144 25899
info@flex-tools.com
www.flex-tools.com

FLEX

Zubehör

Topfbürste, Stahldraht 0,5 mm

Bestell-Nr. 124.524



gezopft, Aufnahme M 14

Technische Attribute

Abmessung in mm	65 Ø
Verpackungseinheit	1